

Type of *Allium leucosphaerum* Aitch. & Baker [family LILIACEAE]

Herbarium	Conservatoire et Jardin botaniques de la Ville de Genève (G), G00165086
Collection	Type Specimens
Resource Type	Specimens
Collector	, #
Collection date	1885
Locality	Hari-rud valley
Country	Afghanistan (Afghanistan)
Identifications	Type of <i>Allium leucosphaerum</i> [family] (stored under name); Verified by Data not digitizedType of <i>Allium leucosphaerum</i> [family]; Verified by Data not digitized
Data last modified	2009-09-03

<http://plants.jstor.org/specimen/g00165086>



TYPUS

DELIMITATION COMMISSION.
 472. Afghanistan, 1884-85.

Allium (§ *Schoenoprasum*)
leucosphaerum Hitch. et Baker,
 n. sp.

Hari-rud valley.

J. E. T. Surgeon

HERBARIUM GENAVENSE (G)
 000165086

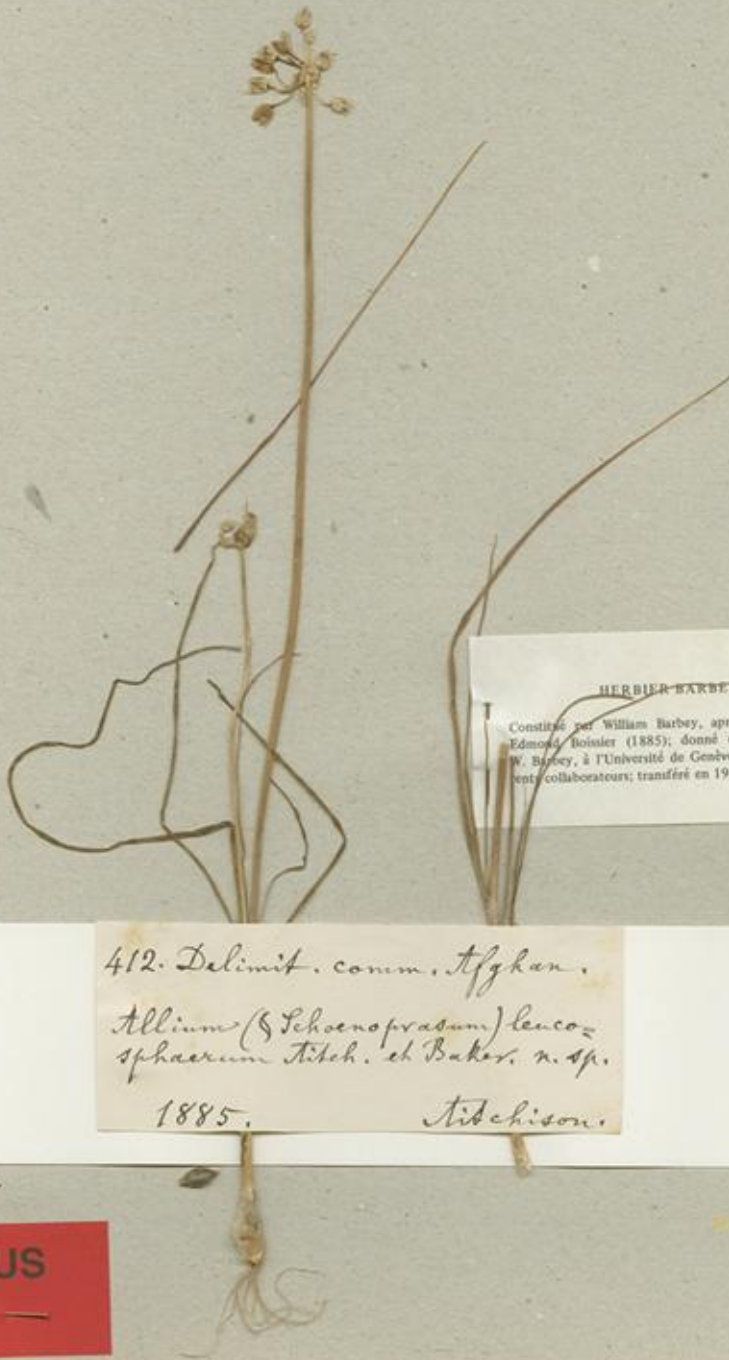
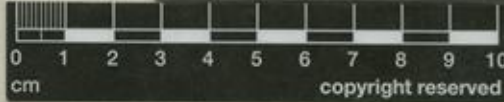
HERBIER BARBEY-BOISSIER
 Constitué par William Barbey, après la mort de son beau-père Edmond Boissier (1885); donné en 1918, par les enfants de W. Barbey, à l'Université de Genève où il fut augmenté par différents collaborateurs; transféré en 1944 au Conservatoire botanique.

ALLIUM (§ *SCHOENOPRASUM*) *LEUCOSPHERUM*, Hitch. et Baker, n. sp.; bulbis anguste ovoideis caespitosis tunicis exterioribus membranaceis pallide brunneis apice fibrosis, caulibus gracilibus teretibus interdum geminis, foliis 3-6 gracilibus subulatis superpositis vaginis albis pulchre purpureo-striatis, umbellis densis globosis, spathae valvis parvis ovatis membranaceis, pedicellis brevibus flexuosis, perianthio campanulato parvo segmentis oblongis subacutis albis viridulo carinatis, staminibus inclusis filamentis ovatis acuminatis.

Bulbi 5-6 lin. diam., tunicis exterioribus membranaceis ferrugineis, nervis crebris parallelis anastomosantibus. *Pedunculus* pedalis et ultra. *Folia* semipedalia glabra basi vix ultra $\frac{1}{2}$ lin. diam., vaginis imbricatis hyalinis venis parallelis pulchre purpureis. *Umbellae* dense, 12-15 lin. diam., spathae valvis fugacibus 3-4 lin. longis, pedicellis demum 4-6 lin. longis. *Perianthium* 2 lin. longum, segmentis valde imbricatis oblongis subacutis costa viridula demum brunneola.

Ad *A. sabulosum*, Stev., et *A. rubellum*, Bieb., magis accedit.

Hari-rud valley : 412, May 9, 10, 1885. Very common in stony soil and in cultivated land.



HERBIER BARBEY-BOISSIER

Constitué par William Barbey, après la mort de son beau-père Edmond Boissier (1885); donné en 1918, par les enfants de W. Barbey, à l'Université de Genève où il fut augmenté par différents collaborateurs; transféré en 1944 au Conservatoire botanique.

412. Delimit. comm. Afghan.
Allium (*Schoenoprasum*) *leucosphaeerum* Titch. et Baker. n. sp.
1885. Titchison.

TYPUS